

Normal Climatológica – Lisboa / Instituto Geofísico 1981-2010

Número da estação: 535

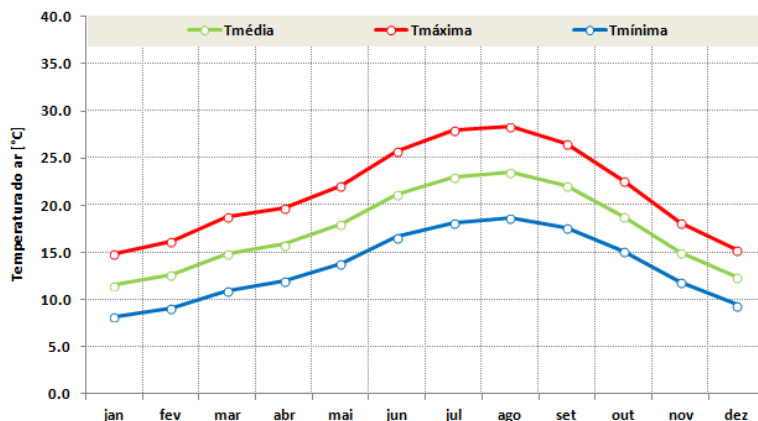
Latitude: 38.7191N

Longitude: 9.1497W

Altitude: 77.0 m

Região Climática: Lisboa e Vale do Tejo

Versão: 2.3 de 2023



	Jan	Fev	Mar	Abr	Mai	Jun	Jul	Ago	Set	Out	Nov	Dez	Ano
TT [°C]	11.5	12.6	14.9	15.9	18.0	21.2	23.1	23.5	22.1	18.8	15.0	12.3	17.4
TX [°C]	14.8	16.2	18.8	19.8	22.1	25.7	27.9	28.3	26.6	22.5	18.2	15.2	21.4
TN [°C]	8.2	9.1	11.0	11.9	13.9	16.7	18.2	18.6	17.6	15.1	11.8	9.4	13.5
Número de dias [dias]													
TX ≥ 25 °C	0.0	0.0	1.4	2.7	6.4	15.5	23.8	26.1	19.7	6.3	0.1	0.0	102.0
TX ≥ 30 °C	0.0	0.0	0.0	0.1	1.3	5.0	8.5	8.8	5.3	0.4	0.0	0.0	29.4
TX ≥ 35 °C	0.0	0.0	0.0	0.0	0.0	0.4	1.6	1.6	0.5	0.0	0.0	0.0	4.1
TN ≥ 20 °C	0.0	0.0	0.0	0.1	0.5	2.5	5.4	6.2	3.2	0.2	0.0	0.0	18.0
TN < 0 °C	0.0	0.0	0.0	0.0	0.0	0.0	0.0	0.0	0.0	0.0	0.0	0.0	0.0
Extremos da Temperatura do ar [°C]													
Maior TX	22.6	24.8	29.4	32.2	34.8	41.5	40.6	41.8	37.3	32.6	25.3	23.2	41.8
Dia Ano	22 2008	28 1987	23 2002	30 1997	28 2001	14 1981	18 1991	01 2003	04 2006	02 1983	07 2007	02 1985	01/08/2003
Menor TX	6.0	8.2	9.4	10.4	14.2	16.7	19.6	19.0	18.5	13.5	10.7	8.3	6.0
Dia Ano	10 2010	21/1987 15/2010	03 1990	23 1985	06 1985	03 1984	04 1982	26 1993	26 1992	18 1992	30/1982 23/1988 29/2010	25 2010	10/01/2010
Maior TN	15.1	15.0	16.8	20.8	23.0	27.6	27.4	27.6	25.2	21.8	19.2	16.8	27.6
Dia Ano	17 2010	15/1995 01/2004	22 1992	28 2010	29 2006	14 1981	18 1991	27 1995	12 2003	12 2009	02 1995	25 1995	14/06/1981 27/08/1995
Menor TN	1.0	1.2	0.2	5.5	6.8	10.4	14.1	14.7	12.1	9.2	4.3	2.1	0.2
Dia Ano	15 1985	13 1983	01 2005	09/1986 03/1989	01 2001	03 1984	03/1981 03/1982	01 2002	27 1992	21 1992	23 1988	20 2009	01/03/2005

Normal Climatológica – Lisboa / Instituto Geofísico 1981-2010

Número da estação: 535

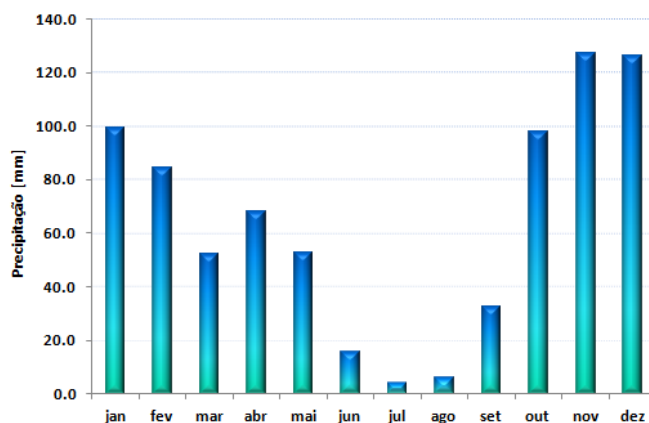
Latitude: 38.7191N

Longitude: 9.1497W

Altitude: 77.0 m

Região Climática: Lisboa e Vale do Tejo

Versão: 2.3 de 2023



	Jan	Fev	Mar	Abr	Mai	Jun	Jul	Ago	Set	Out	Nov	Dez	Ano
Prec [mm]	99.2	84.3	52.1	68.0	52.6	15.6	3.9	6.1	32.6	97.7	127.5	126.2	765.8
Número de dias [dias]													
P ≥ 1 mm	9.6	8.4	6.2	7.9	6.0	2.3	0.6	1.2	3.8	8.6	9.8	11.1	75.3
P ≥ 10 mm	3.6	2.8	2.0	2.5	1.8	0.4	0.1	0.1	1.0	3.0	4.3	4.4	25.9
P ≥ 20 mm	1.4	1.1	0.6	0.7	0.6	0.2	0.0	0.0	0.4	1.3	2.0	2.0	10.2
P ≥ 30 mm	0.5	0.5	0.1	0.2	0.2	0.0	0.0	0.0	0.2	0.9	1.1	0.8	4.6
Extremos da Precipitação [mm]													
Maior P	101.2	118.4	46.0	62.9	59.6	31.4	34.0	24.6	57.7	92.6	95.6	58.5	118.4
Dia	30	18	19	18	12	01	04	31	19	19	19	06	18/02/2008
Ano	2004	2008	1997	2008	1993	1998	1988	2003	1999	1997	1983	2010	

Observações

Contactos

Instituto Português do Mar e da Atmosfera, I. P.

Divisão de Clima e Alterações Climáticas

Rua C ao Aeroporto Humberto Delgado

1749-077 Lisboa

Portugal

clima@ipma.pt

Normal Climatológica – Lisboa / Instituto Geofísico 1981-2010

Legenda

Gráficos:	Médias da temperatura média, máxima e mínima mensal e da precipitação total no período de 1981-2010
Tabelas:	Valores médios mensais e somas mensais de diferentes elementos climatológicos. Valores ausentes (sem medições ou período de medição muito curto) são indicados com "-"
TT [°C]	Média da Temperatura Média Diária do ar
TX [°C]	Média da Temperatura Máxima Diária do ar
TN [°C]	Média da Temperatura Mínima Diária do ar
TX ≥ 25 °C [dias]	Número médio de dias com Temperatura máxima do ar superior ou igual a 25 °C – Dias de verão
TX ≥ 30 °C [dias]	Número médio de dias com Temperatura máxima do ar superior ou igual a 30 °C – Dias quentes
TX ≥ 35 °C [dias]	Número médio de dias com Temperatura máxima do ar superior ou igual a 35 °C – Dias muito quentes
TN ≥ 20 °C [dias]	Número médio de dias com Temperatura mínima do ar superior ou igual a 20 °C – Noites tropicais
TN < 0 °C [dias]	Número médio de dias com Temperatura mínima do ar inferior a 0 °C – Dias de geada
Maior TX [°C]	Maior valor da Temperatura Máxima Diária do ar
Menor TX [°C]	Menor valor da Temperatura Máxima Diária do ar
Maior TN [°C]	Maior valor da Temperatura Mínima Diária do ar
Menor TN [°C]	Menor valor da Temperatura Mínima Diária do ar
Prec [mm]	Média da quantidade de Precipitação Total
P ≥ 1 mm [dias]	Número médio de dias com Precipitação superior ou igual a 1 mm – Dias de chuva
P ≥ 10 mm [dias]	Número médio de dias com Precipitação superior ou igual a 10 mm – Dias chuvosos
P ≥ 20 mm [dias]	Número médio de dias com Precipitação superior ou igual a 20 mm – Dias muito chuvosos
P ≥ 30 mm [dias]	Número médio de dias com Precipitação superior ou igual a 30 mm – Dias extremamente chuvosos
Maior P [mm]	Maior valor da quantidade de Precipitação Diária

Foram usadas para o cálculo das normais 1981-2010 séries homogéneas de dados de temperatura do ar e de precipitação. A seleção dos indicadores está de acordo com o recomendado pela Organização Meteorológica Mundial (WMO-No. 1203). Os valores podem mudar devido a atualizações contínuas de controlo de qualidade e homogeneidade.

A série é composta por dados observados (estações clássicas e automáticas) e dados modelados através de procedimentos numéricos baseados na modelação parametrizada para a escala local com o modelo WRF.