

Normal Climatológica – Lisboa / Gago Coutinho 1981-2010

Número da estação: 579

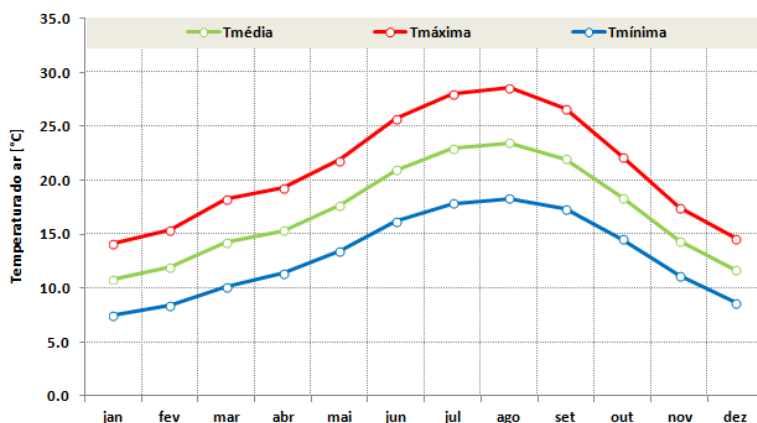
Latitude: 38.7662N

Longitude: 9.1275W

Altitude: 103.9 m

Região Climática: Lisboa e Vale do Tejo

Versão: 2.3 de 2023



	Jan	Fev	Mar	Abr	Mai	Jun	Jul	Ago	Set	Out	Nov	Dez	Ano
TT [°C]	10.8	12.0	14.2	15.4	17.7	21.0	23.0	23.5	22.0	18.4	14.3	11.7	17.0
TX [°C]	14.1	15.5	18.3	19.3	21.9	25.7	28.1	28.6	26.7	22.2	17.5	14.6	21.0
TN [°C]	7.5	8.4	10.2	11.4	13.5	16.2	17.9	18.3	17.3	14.6	11.2	8.7	12.9
Número de dias [dias]													
TX ≥ 25 °C	0.0	0.0	1.1	2.8	6.4	14.8	23.4	26.9	19.4	6.0	0.0	0.0	100.8
TX ≥ 30 °C	0.0	0.0	0.0	0.1	1.6	5.7	9.0	9.4	6.0	0.4	0.0	0.0	32.2
TX ≥ 35 °C	0.0	0.0	0.0	0.0	0.0	0.6	2.3	2.4	0.8	0.0	0.0	0.0	6.1
TN ≥ 20 °C	0.0	0.0	0.0	0.0	0.3	2.0	4.7	5.4	2.9	0.1	0.0	0.0	15.5
TN < 0 °C	0.1	0.0	0.0	0.0	0.0	0.0	0.0	0.0	0.0	0.0	0.0	0.0	0.1
Extremos da Temperatura do ar [°C]													
Maior TX	22.0	23.8	28.2	32.7	35.3	39.0	42.0	41.5	38.7	32.3	24.8	23.1	42.0
Dia Ano	27 2003	27 1997	31 2005	30 1997	28 2001	19 2003	18 1991	01 2003	04 2006	02 1983	05 2007	02 1985	18/07/1991
Menor TX	6.4	7.6	9.3	10.6	14.5	15.9	19.7	19.6	18.4	13.3	10.2	7.8	6.4
Dia Ano	10 2010	12 1991	03 1990	03 1989	02 2001	03 1984	04 1982	26 1993	26 1992	18 1992	23 1988	25 2010	10/01/2010
Maior TN	15.3	15.0	15.5	19.1	24.3	25.7	26.6	28.2	24.2	21.4	19.2	16.6	28.2
Dia Ano	17 2010	01 2004	22 2001	30 1997	29 2006	15 1983	25 2004	02 2003	12 2003	01 2005	02 1995	16 1987	02/08/2003
Menor TN	-1.0	-0.5	-0.6	3.1	7.0	9.3	12.4	13.7	11.4	7.8	3.3	0.9	-1.0
Dia Ano	12 1985	13 1983	01 2005	09 1986	22 1984	04 1982	03 1982	27 1982	26 1982	21 1992	30 1990	20 2009	12/01/1985

Normal Climatológica – Lisboa / Gago Coutinho 1981-2010

Número da estação: 579

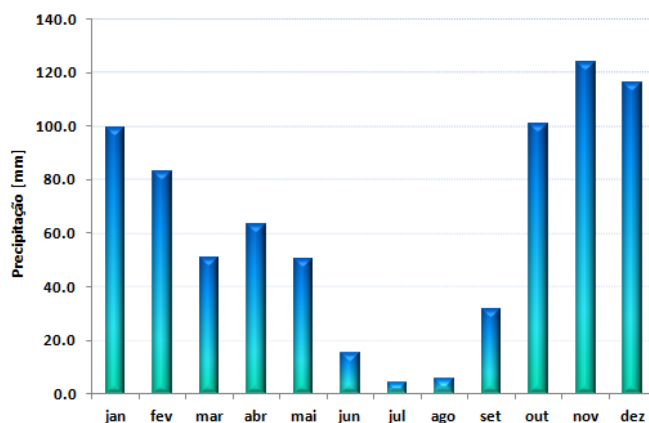
Latitude: 38.7662N

Longitude: 9.1275W

Altitude: 103.9 m

Região Climática: Lisboa e Vale do Tejo

Versão: 2.3 de 2023



	Jan	Fev	Mar	Abr	Mai	Jun	Jul	Ago	Set	Out	Nov	Dez	Ano
Prec [mm]	99.5	82.9	50.8	63.4	50.2	15.3	4.3	5.7	31.4	100.6	124.1	116.4	744.6
Número de dias [dias]													
P ≥ 1 mm	9.9	8.8	5.6	7.6	5.9	2.2	0.5	1.1	3.5	8.5	9.7	10.9	74.1
P ≥ 10 mm	3.5	2.6	1.7	2.1	1.8	0.4	0.1	0.1	1.0	2.9	4.1	4.3	24.7
P ≥ 20 mm	1.3	1.1	0.6	0.7	0.6	0.1	0.1	0.0	0.3	1.6	1.9	1.8	10.0
P ≥ 30 mm	0.5	0.4	0.1	0.2	0.2	0.0	0.0	0.0	0.1	0.9	1.0	0.8	4.3
Extremos da Precipitação [mm]													
Maior P	82.0	143.7	46.1	43.4	36.3	49.7	36.0	25.6	50.4	98.3	126.6	51.3	143.7
Dia	30	18	06	18	07	01	27	31	19	19	19	28	18/02/2008
Ano	2004	2008	2010	2008	1996	1998	1999	2003	1999	1997	1983	1985	

Observações

Início do funcionamento da estação meteorológica em 1982.

Contactos

Instituto Português do Mar e da Atmosfera, I. P.

Divisão de Clima e Alterações Climáticas

Rua C ao Aeroporto Humberto Delgado

1749-077 Lisboa

Portugal

clima@ipma.pt

Normal Climatológica – Lisboa / Gago Coutinho 1981-2010

Legenda

Gráficos:	Médias da temperatura média, máxima e mínima mensal e da precipitação total no período de 1981-2010
Tabelas:	Valores médios mensais e somas mensais de diferentes elementos climatológicos. Valores ausentes (sem medições ou período de medição muito curto) são indicados com "-"
TT [°C]	Média da Temperatura Média Diária do ar
TX [°C]	Média da Temperatura Máxima Diária do ar
TN [°C]	Média da Temperatura Mínima Diária do ar
TX ≥ 25 °C [dias]	Número médio de dias com Temperatura máxima do ar superior ou igual a 25 °C – Dias de verão
TX ≥ 30 °C [dias]	Número médio de dias com Temperatura máxima do ar superior ou igual a 30 °C – Dias quentes
TX ≥ 35 °C [dias]	Número médio de dias com Temperatura máxima do ar superior ou igual a 35 °C – Dias muito quentes
TN ≥ 20 °C [dias]	Número médio de dias com Temperatura mínima do ar superior ou igual a 20 °C – Noites tropicais
TN < 0 °C [dias]	Número médio de dias com Temperatura mínima do ar inferior a 0 °C – Dias de geada
Maior TX [°C]	Maior valor da Temperatura Máxima Diária do ar
Menor TX [°C]	Menor valor da Temperatura Máxima Diária do ar
Maior TN [°C]	Maior valor da Temperatura Mínima Diária do ar
Menor TN [°C]	Menor valor da Temperatura Mínima Diária do ar
Prec [mm]	Média da quantidade de Precipitação Total
P ≥ 1 mm [dias]	Número médio de dias com Precipitação superior ou igual a 1 mm – Dias de chuva
P ≥ 10 mm [dias]	Número médio de dias com Precipitação superior ou igual a 10 mm – Dias chuvosos
P ≥ 20 mm [dias]	Número médio de dias com Precipitação superior ou igual a 20 mm – Dias muito chuvosos
P ≥ 30 mm [dias]	Número médio de dias com Precipitação superior ou igual a 30 mm – Dias extremamente chuvosos
Maior P [mm]	Maior valor da quantidade de Precipitação Diária

Foram usadas para o cálculo das normais 1981-2010 séries homogéneas de dados de temperatura do ar e de precipitação. A seleção dos indicadores está de acordo com o recomendado pela Organização Meteorológica Mundial (WMO-No. 1203). Os valores podem mudar devido a atualizações contínuas de controlo de qualidade e homogeneidade.

A série é composta por dados observados (estações clássicas e automáticas) e dados modelados através de procedimentos numéricos baseados na modelação parametrizada para a escala local com o modelo WRF.