

Normal Climatológica – Flores / Aeroporto 1981-2010

Número da estação: 501

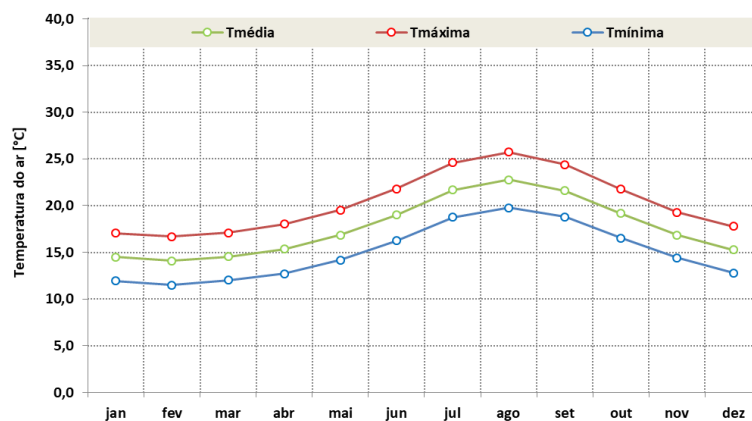
Latitude: 39.4573N

Longitude: 31.1308W

Altitude: 28.0 m

Região Climática: Arquipélago dos Açores

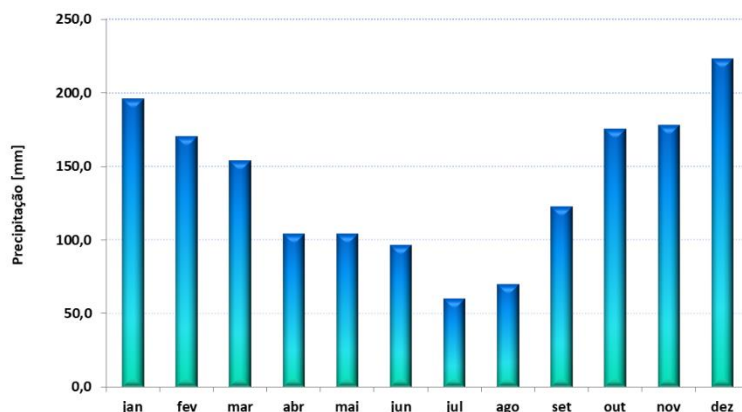
Versão: 1.0 de 2023



	Jan	Fev	Mar	Abr	Mai	Jun	Jul	Ago	Set	Out	Nov	Dez	Ano
TT [°C]	14.5	14.1	14.5	15.4	16.8	19.0	21.7	22.8	21.6	19.1	16.9	15.3	17.6
TX [°C]	17.0	16.7	17.1	18.0	19.5	21.8	24.6	25.7	24.4	21.8	19.3	17.8	20.3
TN [°C]	11.9	11.5	12.0	12.7	14.2	16.2	18.8	19.8	18.8	16.5	14.4	12.8	15.0
Número de dias [dias]													
TX ≥ 25 °C	0.0	0.0	0.0	0.0	0.0	1.2	13.1	21.3	11.6	1.8	0.0	0.0	49.1
TX ≥ 30 °C	0.0	0.0	0.0	0.0	0.0	0.0	0.0	0.1	0.0	0.0	0.0	0.0	0.1
TX ≥ 35 °C	0.0	0.0	0.0	0.0	0.0	0.0	0.0	0.0	0.0	0.0	0.0	0.0	0.0
TN ≥ 20 °C	0.0	0.0	0.0	0.0	0.0	1.1	9.1	15.1	9.8	3.3	0.3	0.0	38.7
TN < 0 °C	0.0	0.0	0.0	0.0	0.0	0.0	0.0	0.0	0.0	0.0	0.0	0.0	0.0
Extremos da Temperatura do ar [°C]													
Maior TX	21.1	21.0	21.8	22.5	25.3	26.9	29.8	30.4	29.6	26.6	25.0	23.1	30.4
Dia Ano	07 2005	24 2007	20 1994	25 1999	31 2008	29 2010	27 1988	22 2010	01 2008	24 2000	06 2000	06 2007	22/08/2010
Menor TX	10.7	11.0	11.2	12.0	13.2	16.6	17.0	20.7	17.0	15.6	12.4	12.2	10.7
Dia Ano	29 2009	27/1985 12/1994	25 1989	07 1985	01 1990	08 1997	01 1999	02 1994	28 1985	31/1982 29/1984	18 1985	29/1981 29/1990	29/01/2009
Maior TN	18.8	17.9	17.6	17.8	20.0	21.6	26.7	24.8	25.1	22.7	21.2	19.0	26.7
Dia Ano	09 2004	15 2003	07 2007	21 2007	31 2004	30 2010	22 1999	22 2010	02 2006	25 1998	05 2000	06/1998 02/2002 03/2002	22/07/1999
Menor TN	2.1	4.0	3.4	5.0	9.0	9.2	11.4	13.8	11.4	9.1	6.5	5.4	2.1
Dia Ano	03 1985	20 1990	03 1991	02 1982	03/1989 03/1993	10 1982	02 1982	28 1992	28 1985	30 1984	30 1994	18 2000	03/01/1985

Normal Climatológica – Flores / Aeroporto 1981-2010

Número da estação: 501
 Latitude: 39.4573N
 Longitude: 31.1308W
 Altitude: 28.0 m
 Região Climática: Arquipélago dos Açores
 Versão: 1.0 de 2023



	Jan	Fev	Mar	Abr	Mai	Jun	Jul	Ago	Set	Out	Nov	Dez	Ano
Prec [mm]	196.0	170.4	154.0	103.8	104.1	96.4	59.8	69.7	122.5	175.7	178.2	223.1	1653.6
Número de dias [dias]													
P ≥ 1 mm	17.1	15.9	15.7	12.2	10.6	9.9	7.3	9.9	12.6	15.4	14.7	19.3	160.5
P ≥ 10 mm	6.6	5.8	5.4	3.3	3.6	2.9	1.4	2.0	3.9	5.3	5.5	7.1	52.7
P ≥ 20 mm	2.7	2.4	2.0	1.3	1.3	1.1	0.7	0.6	1.6	2.3	2.7	3.3	22.0
P ≥ 30 mm	1.1	1.0	0.8	0.4	0.5	0.5	0.3	0.2	0.6	1.3	1.5	1.5	9.8
Extremos da Precipitação [mm]													
Maior P	112.7	74.4	86.8	54.0	91.7	123.2	91.0	63.7	100.4	117.8	109.5	87.5	123.2
Dia	06	22	27	19	30	18	07	22	02	06	01	02	18/06/1989
Ano	2003	1990	2005	1989	2010	1989	2007	2001	1981	2004	1981	2010	

Observações

Contactos

Instituto Português do Mar e da Atmosfera, I. P.
 Divisão de Clima e Alterações Climáticas
 Rua C ao Aeroporto Humberto Delgado
 1749-077 Lisboa
 Portugal

clima@ipma.pt

Normal Climatológica – Flores / Aeroporto 1981-2010

Legenda

Gráficos:	Médias da temperatura média, máxima e mínima mensal e da precipitação total no período de 1981-2010
Tabelas:	Valores médios mensais e somas mensais de diferentes elementos climatológicos. Valores ausentes (sem medições ou período de medição muito curto) são indicados com "-"
TT [°C]	Média da Temperatura Média Diária do ar
TX [°C]	Média da Temperatura Máxima Diária do ar
TN [°C]	Média da Temperatura Mínima Diária do ar
TX ≥ 25 °C [dias]	Número médio de dias com Temperatura máxima do ar superior ou igual a 25 °C – Dias de verão
TX ≥ 30 °C [dias]	Número médio de dias com Temperatura máxima do ar superior ou igual a 30 °C – Dias quentes
TX ≥ 35 °C [dias]	Número médio de dias com Temperatura máxima do ar superior ou igual a 35 °C – Dias muito quentes
TN ≥ 20 °C [dias]	Número médio de dias com Temperatura mínima do ar superior ou igual a 20 °C – Noites tropicais
TN < 0 °C [dias]	Número médio de dias com Temperatura mínima do ar inferior a 0 °C – Dias de geada
Maior TX [°C]	Maior valor da Temperatura Máxima Diária do ar
Menor TX [°C]	Menor valor da Temperatura Máxima Diária do ar
Maior TN [°C]	Maior valor da Temperatura Mínima Diária do ar
Menor TN [°C]	Menor valor da Temperatura Mínima Diária do ar
Prec [mm]	Média da quantidade de Precipitação Total
P ≥ 1 mm [dias]	Número médio de dias com Precipitação superior ou igual a 1 mm – Dias de chuva
P ≥ 10 mm [dias]	Número médio de dias com Precipitação superior ou igual a 10 mm – Dias chuvosos
P ≥ 20 mm [dias]	Número médio de dias com Precipitação superior ou igual a 20 mm – Dias muito chuvosos
P ≥ 30 mm [dias]	Número médio de dias com Precipitação superior ou igual a 30 mm – Dias extremamente chuvosos
Maior P [mm]	Maior valor da quantidade de Precipitação Diária

Foram usadas para o cálculo das normais 1981-2010 séries homogêneas de dados de temperatura do ar e de precipitação. A seleção dos indicadores está de acordo com o recomendado pela Organização Meteorológica Mundial (WMO-No. 1203). Os valores podem mudar devido a atualizações contínuas de controlo de qualidade e homogeneidade.

A série é composta por dados observados (estações clássicas e automáticas) e dados modelados através de procedimentos numéricos baseados na modelação parametrizada para a escala local com o modelo WRF.