

## Normal Climatológica – Faro

### 1981-2010

Número da estação: 554

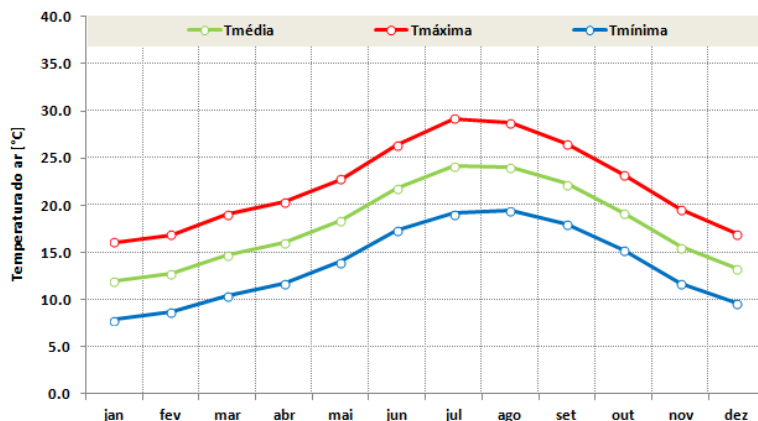
Latitude: 37.0166N

Longitude: 7.9719W

Altitude: 5.0 m

Região Climática: Baixo Alentejo e  
Sotavento Algarvio

Versão: 2.3 de 2023



	Jan	Fev	Mar	Abr	Mai	Jun	Jul	Ago	Set	Out	Nov	Dez	Ano
<b>TT [°C]</b>	12.0	12.8	14.7	16.1	18.4	21.8	24.2	24.1	22.3	19.3	15.6	13.3	17.9
<b>TX [°C]</b>	16.1	16.9	19.0	20.4	22.8	26.4	29.2	28.8	26.6	23.2	19.6	17.0	22.2
<b>TN [°C]</b>	7.9	8.7	10.5	11.7	14.0	17.3	19.1	19.4	18.0	15.3	11.7	9.6	13.6
<b>Número de dias [dias]</b>													
<b>TX ≥ 25 °C</b>	0.0	0.0	0.5	1.9	6.7	18.0	27.9	28.5	20.6	6.3	0.3	0.0	110.7
<b>TX ≥ 30 °C</b>	0.0	0.0	0.0	0.0	0.6	4.5	12.4	10.5	3.9	0.1	0.0	0.0	32.1
<b>TX ≥ 35 °C</b>	0.0	0.0	0.0	0.0	0.0	0.2	1.5	0.7	0.2	0.0	0.0	0.0	2.6
<b>TN ≥ 20 °C</b>	0.0	0.0	0.0	0.0	0.4	4.6	11.5	12.4	6.4	1.1	0.1	0.0	36.4
<b>TN &lt; 0 °C</b>	0.1	0.1	0.0	0.0	0.0	0.0	0.0	0.0	0.0	0.0	0.0	0.0	0.2
<b>Extremos da Temperatura do ar [°C]</b>													
<b>Maior TX</b>	21.9	24.7	28.9	30.1	33.6	37.1	44.3	39.6	37.4	33.3	28.6	24.0	44.3
<b>Dia Ano</b>	28 2003	28 1987	23 1992	28 1992	26 2001	26 1991	25 2004	01 2003	27 1983	08 1989	01 2009	20 1988	25/07/2004
<b>Menor TX</b>	8.0	8.0	9.1	13.2	13.9	19.4	21.2	21.1	19.1	15.3	12.1	10.9	8.0
<b>Dia Ano</b>	15 1985	12 2010	01 2005	03 1989	02 2004	03 1984	04 1988	25 2002	22 1994	22 1987	30 1987	16 2001	15/01/1985 12/02/2010
<b>Maior TN</b>	16.9	15.8	18.4	19.7	21.6	26.0	32.0	27.2	26.5	22.0	21.1	17.6	32.0
<b>Dia Ano</b>	04 1996	25 2010	30 1995	28 2010	28 2006	14 1983	26 2004	12 2010	27/1983 07/1988	03 1988	01 1995	29 2009	26/07/2004
<b>Menor TN</b>	-1.2	-1.2	2.3	3.6	6.7	8.0	11.9	13.1	9.9	7.8	2.7	1.2	-1.2
<b>Dia Ano</b>	16 1985	11 1983	02 1993	13 1986	01 2001	03 1984	08 1983	28 1982	23 1994	28 1993	23 1990	28 2004	11/02/1983 16/01/1985

## Normal Climatológica – Faro

### 1981-2010

Número da estação: 554

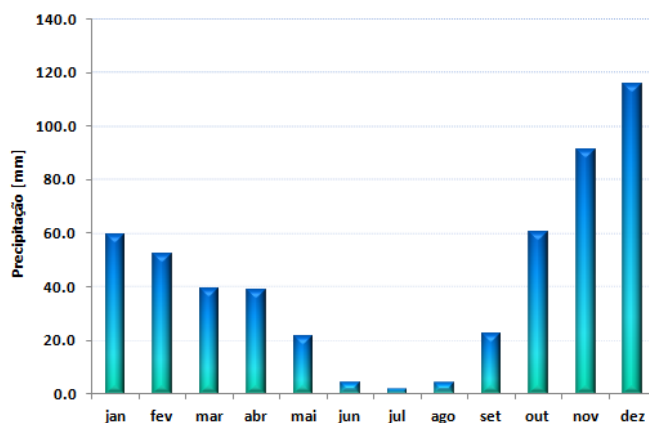
Latitude: 37.0166N

Longitude: 7.9719W

Altitude: 5.0 m

Região Climática: Baixo Alentejo e  
Sotavento Algarvio

Versão: 2.3 de 2023



	Jan	Fev	Mar	Abr	Mai	Jun	Jul	Ago	Set	Out	Nov	Dez	Ano
<b>Prec [mm]</b>	59.7	52.0	39.4	38.8	21.6	4.3	1.8	3.9	22.5	60.6	91.2	115.8	511.6
<b>Número de dias [dias]</b>													
<b>P ≥ 1 mm</b>	6.9	6.4	4.7	5.1	3.7	1.0	0.3	0.4	1.9	5.5	7.2	8.6	51.6
<b>P ≥ 10 mm</b>	2.2	1.8	1.3	1.3	0.6	0.1	0.0	0.1	0.7	2.1	3.1	4.0	17.3
<b>P ≥ 20 mm</b>	0.8	0.7	0.5	0.4	0.1	0.0	0.0	0.0	0.4	0.6	1.4	1.6	6.5
<b>P ≥ 30 mm</b>	0.2	0.2	0.2	0.1	0.1	0.0	0.0	0.0	0.2	0.2	0.7	1.0	2.8
<b>Extremos da Precipitação [mm]</b>													
<b>Maior P</b>	41.3	57.9	45.0	47.9	45.0	19.0	15.6	53.9	58.2	157.9	82.8	90.0	157.9
<b>Dia</b>	27/2000	21	09	09	03	05	05	25	29	14	24	23	14/10/1989
<b>Ano</b>	04/2010	2004	1996	2008	1996	1997	1988	2007	2001	1989	1988	1992	

### Observações

### Contactos

Instituto Português do Mar e da Atmosfera, I. P.

Divisão de Clima e Alterações Climáticas

Rua C ao Aeroporto Humberto Delgado

1749-077 Lisboa

Portugal

[clima@ipma.pt](mailto:clima@ipma.pt)

## Normal Climatológica – Faro

### 1981-2010

#### Legenda

Gráficos:	Médias da temperatura média, máxima e mínima mensal e da precipitação total no período de 1981-2010
Tabelas:	Valores médios mensais e somas mensais de diferentes elementos climatológicos. Valores ausentes (sem medições ou período de medição muito curto) são indicados com "-"
TT [°C]	Média da Temperatura Média Diária do ar
TX [°C]	Média da Temperatura Máxima Diária do ar
TN [°C]	Média da Temperatura Mínima Diária do ar
TX ≥ 25 °C [dias]	Número médio de dias com Temperatura máxima do ar superior ou igual a 25 °C – Dias de verão
TX ≥ 30 °C [dias]	Número médio de dias com Temperatura máxima do ar superior ou igual a 30 °C – Dias quentes
TX ≥ 35 °C [dias]	Número médio de dias com Temperatura máxima do ar superior ou igual a 35 °C – Dias muito quentes
TN ≥ 20 °C [dias]	Número médio de dias com Temperatura mínima do ar superior ou igual a 20 °C – Noites tropicais
TN < 0 °C [dias]	Número médio de dias com Temperatura mínima do ar inferior a 0 °C – Dias de geada
Maior TX [°C]	Maior valor da Temperatura Máxima Diária do ar
Menor TX [°C]	Menor valor da Temperatura Máxima Diária do ar
Maior TN [°C]	Maior valor da Temperatura Mínima Diária do ar
Menor TN [°C]	Menor valor da Temperatura Mínima Diária do ar
Prec [mm]	Média da quantidade de Precipitação Total
P ≥ 1 mm [dias]	Número médio de dias com Precipitação superior ou igual a 1 mm – Dias de chuva
P ≥ 10 mm [dias]	Número médio de dias com Precipitação superior ou igual a 10 mm – Dias chuvosos
P ≥ 20 mm [dias]	Número médio de dias com Precipitação superior ou igual a 20 mm – Dias muito chuvosos
P ≥ 30 mm [dias]	Número médio de dias com Precipitação superior ou igual a 30 mm – Dias extremamente chuvosos
Maior P [mm]	Maior valor da quantidade de Precipitação Diária

*Foram usadas para o cálculo das normais 1981-2010 séries homogéneas de dados de temperatura do ar e de precipitação. A seleção dos indicadores está de acordo com o recomendado pela Organização Meteorológica Mundial (WMO-No. 1203). Os valores podem mudar devido a atualizações contínuas de controlo de qualidade e homogeneidade.*

*A série é composta por dados observados (estações clássicas e automáticas) e dados modelados através de procedimentos numéricos baseados na modelação parametrizada para a escala local com o modelo WRF.*