

Normal Climatológica – Cabo Carvoeiro / Farol 1981-2010

Número da estação: 531

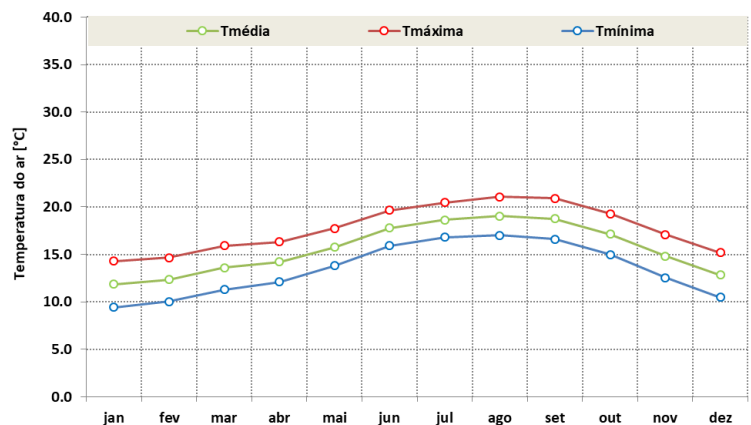
Latitude: 39.3614N

Longitude: 9.4070W

Altitude: 32.0 m

Região Climática: Ribatejo e Oeste

Versão: 1.0 de 2023



	Jan	Fev	Mar	Abr	Mai	Jun	Jul	Ago	Set	Out	Nov	Dez	Ano
TT [°C]	11.9	12.3	13.6	14.2	15.8	17.8	18.6	19.0	18.7	17.1	14.8	12.8	15.6
TX [°C]	14.3	14.7	15.9	16.3	17.7	19.6	20.5	21.1	20.9	19.3	17.1	15.2	17.7
TN [°C]	9.4	10.0	11.3	12.1	13.8	15.9	16.8	17.0	16.6	15.0	12.6	10.5	13.4
Número de dias [dias]													
TX ≥ 25 °C	0.0	0.0	0.2	0.5	0.8	1.1	0.8	1.3	1.3	0.6	0.0	0.0	6.5
TX ≥ 30 °C	0.0	0.0	0.0	0.0	0.2	0.1	0.1	0.0	0.3	0.0	0.0	0.0	0.6
TX ≥ 35 °C	0.0	0.0	0.0	0.0	0.0	0.0	0.0	0.0	0.0	0.0	0.0	0.0	0.0
TN ≥ 20 °C	0.0	0.0	0.0	0.0	0.0	0.0	0.0	0.2	0.1	0.0	0.0	0.0	0.4
TN < 0 °C	0.0	0.0	0.0	0.0	0.0	0.0	0.0	0.0	0.0	0.0	0.0	0.0	0.0
Extremos da Temperatura do ar [°C]													
Maior TX	19.5	22.0	27.8	28.5	32.1	30.2	31.0	36.7	33.3	30.5	25.0	21.2	36.7
Dia	12	24	31	20	28	13	18/1991	02	05	12	04	02	02/08/2003
Ano	1997	2000	2005	1984	2009	2003	26/2010	2003	2007	1985	1981	1985	
Menor TX	6.4	8.0	9.7	10.5	13.0	15.0	16.2	16.4	16.0	13.6	10.5	9.5	6.4
Dia	09	12	01	08	09	02	03	04	22	31	30/1982	25	09/01/1985
Ano	1985	1991	2005	1986	1981	1984	1991	2002	1994	2008	30/1990	2010	
Maior TN	15.6	14.9	17.0	17.6	17.9	20.3	20.0	20.9	22.2	20.0	19.0	17.0	22.2
Dia	02	05	09	28	29	27	23	16	07	11	20	15	07/09/1988
Ano	2003	2002	2000	2010	2006	2004	2006	2004	1988	1997	1995	1989	
Menor TN	0.0	1.5	0.0	4.0	7.6	10.2	13.0	12.5	10.5	9.5	5.0	2.8	0.0
Dia	13	14/1983	01	03	01	01/1996	08	27/1985	29	27/1985	23/1988	20	13/01/1985
Ano	1985	23/1996	1993	1987	2001	02/1996	1986	28/1985	02/1998	28/1985	24/1988	2009	
								04/1998	1988	28/1993	30/1990		01/03/1993

Normal Climatológica – Cabo Carvoeiro / Farol 1981-2010

Número da estação: 531

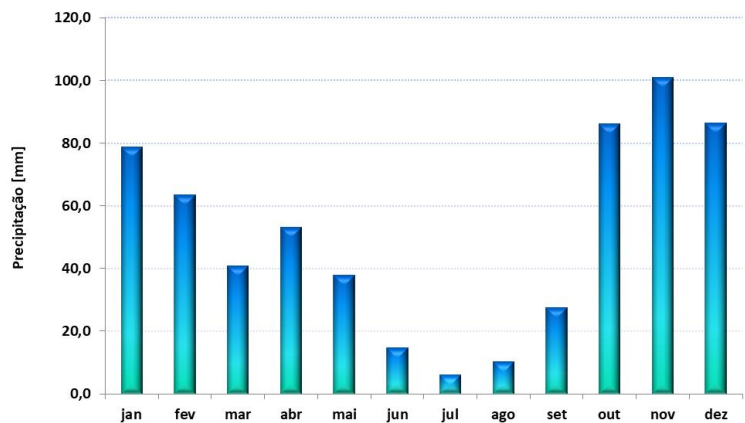
Latitude: 39.3614N

Longitude: 9.4070W

Altitude: 32.0 m

Região Climática: Ribatejo e Oeste

Versão: 1.0 de 2023



	Jan	Fev	Mar	Abr	Mai	Jun	Jul	Ago	Set	Out	Nov	Dez	Ano
Prec [mm]	78.8	63.5	40.9	53.1	37.8	14.6	6.2	10.3	27.5	86.1	101.0	86.4	606.1
Número de dias [dias]													
P ≥ 1 mm	10.3	8.7	6.2	8.4	6.0	2.6	1.1	1.7	4.6	9.3	9.9	10.8	79.5
P ≥ 10 mm	2.6	1.8	1.4	1.7	1.3	0.3	0.1	0.1	0.7	2.6	3.3	2.8	18.8
P ≥ 20 mm	0.8	0.6	0.2	0.3	0.1	0.1	0.1	0.1	0.2	1.0	1.3	1.0	5.7
P ≥ 30 mm	0.2	0.3	0.1	0.1	0.0	0.0	0.0	0.1	0.0	0.5	0.5	0.2	1.9
Extremos da Precipitação [mm]													
Maior P	41.5	56.4	35.5	35.0	23.5	27.5	24.0	45.0	33.0	106.5	63.0	41.1	106.5
Dia	28	16	06	18	13	07	15	28	22	23	26	23	23/10/1989
Ano	1990	1985	1991	2008	1988	1997	1997	1997	1987	1989	1991	2001	

Observações

Contactos

Instituto Português do Mar e da Atmosfera, I. P.

Divisão de Clima e Alterações Climáticas

Rua C ao Aeroporto Humberto Delgado

1749-077 Lisboa

Portugal

clima@ipma.pt

Normal Climatológica – Cabo Carvoeiro / Farol 1981-2010

Legenda

Gráficos:	Médias da temperatura média, máxima e mínima mensal e da precipitação total no período de 1981-2010
Tabelas:	Valores médios mensais e somas mensais de diferentes elementos climatológicos. Valores ausentes (sem medições ou período de medição muito curto) são indicados com "-"
TT [°C]	Média da Temperatura Média Diária do ar
TX [°C]	Média da Temperatura Máxima Diária do ar
TN [°C]	Média da Temperatura Mínima Diária do ar
TX ≥ 25 °C [dias]	Número médio de dias com Temperatura máxima do ar superior ou igual a 25 °C – Dias de verão
TX ≥ 30 °C [dias]	Número médio de dias com Temperatura máxima do ar superior ou igual a 30 °C – Dias quentes
TX ≥ 35 °C [dias]	Número médio de dias com Temperatura máxima do ar superior ou igual a 35 °C – Dias muito quentes
TN ≥ 20 °C [dias]	Número médio de dias com Temperatura mínima do ar superior ou igual a 20 °C – Noites tropicais
TN < 0 °C [dias]	Número médio de dias com Temperatura mínima do ar inferior a 0 °C – Dias de geada
Maior TX [°C]	Maior valor da Temperatura Máxima Diária do ar
Menor TX [°C]	Menor valor da Temperatura Máxima Diária do ar
Maior TN [°C]	Maior valor da Temperatura Mínima Diária do ar
Menor TN [°C]	Menor valor da Temperatura Mínima Diária do ar
Prec [mm]	Média da quantidade de Precipitação Total
P ≥ 1 mm [dias]	Número médio de dias com Precipitação superior ou igual a 1 mm – Dias de chuva
P ≥ 10 mm [dias]	Número médio de dias com Precipitação superior ou igual a 10 mm – Dias chuvosos
P ≥ 20 mm [dias]	Número médio de dias com Precipitação superior ou igual a 20 mm – Dias muito chuvosos
P ≥ 30 mm [dias]	Número médio de dias com Precipitação superior ou igual a 30 mm – Dias extremamente chuvosos
Maior P [mm]	Maior valor da quantidade de Precipitação Diária

Foram usadas para o cálculo das normais 1981-2010 séries homogéneas de dados de temperatura do ar e de precipitação. A seleção dos indicadores está de acordo com o recomendado pela Organização Meteorológica Mundial (WMO-No. 1203). Os valores podem mudar devido a atualizações contínuas de controlo de qualidade e homogeneidade.

A série é composta por dados observados (estações clássicas e automáticas) e dados modelados através de procedimentos numéricos baseados na modelação parametrizada para a escala local com o modelo WRF.