

## Normal Climatológica – Braga / Posto Agrário 1981-2010

Número da estação: 023

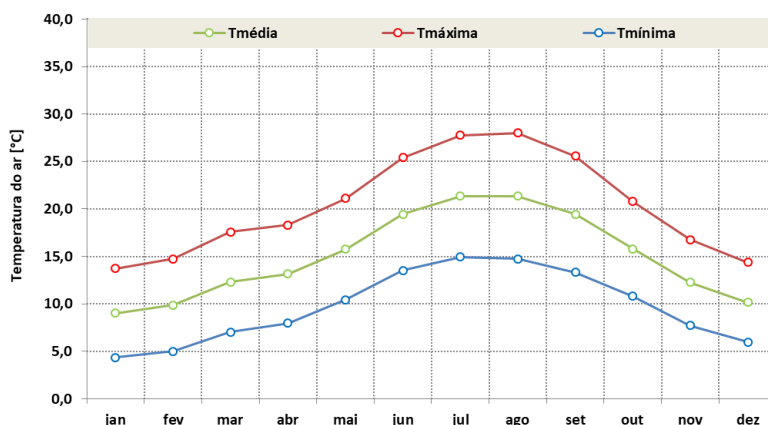
Latitude: 41.5458N

Longitude: 8.3994W

Altitude: 190.0 m

Região Climática: Entre Douro e Minho e  
Beira Litoral

Versão: 2.2 de 2022



	Jan	Feb	Mar	Abr	Mai	Jun	Jul	Ago	Set	Out	Nov	Dez	Ano
<b>TT [°C]</b>	9.0	9.9	12.3	13.1	15.8	19.5	21.3	21.4	19.4	15.8	12.2	10.2	15.0
<b>TX [°C]</b>	13.7	14.7	17.6	18.3	21.1	25.4	27.8	28.0	25.6	20.8	16.8	14.4	20.3
<b>TN [°C]</b>	4.4	5.0	7.0	8.0	10.4	13.5	14.9	14.7	13.3	10.8	7.7	6.0	9.6
<b>Número de dias [dias]</b>													
<b>TX ≥ 25 °C</b>	0.0	0.0	1.8	3.4	7.1	15.7	22.0	23.8	16.1	5.3	0.3	0.0	95.5
<b>TX ≥ 30 °C</b>	0.0	0.0	0.0	0.3	1.3	6.3	10.7	9.5	5.7	0.5	0.0	0.0	34.4
<b>TX ≥ 35 °C</b>	0.0	0.0	0.0	0.0	0.1	0.7	2.2	1.9	0.4	0.0	0.0	0.0	5.3
<b>TN ≥ 20 °C</b>	0.0	0.0	0.0	0.0	0.1	0.7	1.1	1.2	0.0	0.0	0.0	0.0	3.1
<b>TN &lt; 0 °C</b>	3.6	2.2	0.7	0.0	0.0	0.0	0.0	0.0	0.0	0.0	0.4	1.8	8.8
<b>Extremos da Temperatura do ar [°C]</b>													
<b>Maior TX</b>	24.0	23.5	29.5	31.0	35.5	38.5	38.0	39.5	38.5	33.3	26.7	24.1	39.5
<b>Dia Ano</b>	27 2003	23/1990 14/1998	22 2002	30 1994	29 2001	13/1981 14/1981	24 1995	07 2003	06 1988	14 1985	05 1981	02 1985	07/08/2003
<b>Menor TX</b>	2.7	4.0	6.8	6.8	11.5	14.0	17.0	17.5	15.3	12.0	8.0	7.5	2.7
<b>Dia Ano</b>	14 1987	04 1994	13 1984	03 1987	05 2004	02 1984	15 2003	16 2006	26/1992 25/1994	24 2003	26 2005	11 1983	14/01/1987
<b>Maior TN</b>	14.4	13.9	15.2	17.0	21.0	25.0	25.0	23.5	19.3	18.7	17.8	16.8	25.0
<b>Dia Ano</b>	02 2003	25 1983	10 1981	30 1997	27 2006	20 2003	11/1990 14/2006	06 2006	09 1988	01/1985 11/1997	07 1985	03 1985	20/06/2003 11/07/1990 14/07/2006
<b>Menor TN</b>	-5.3	-4.5	-5.0	-1.2	-0.5	3.3	7.5	6.7	3.8	2.5	-1.7	-2.5	-5.3
<b>Dia Ano</b>	14 1987	13 1983	01 2005	09 1986	06 1982	05 1984	01 1990	05/1984 26/1985 29/1986	25 1984	18/1992 24/1993	21 1985	25 2001	14/01/1987

## Normal Climatológica – Braga / Posto Agrário 1981-2010

Número da estação: 023

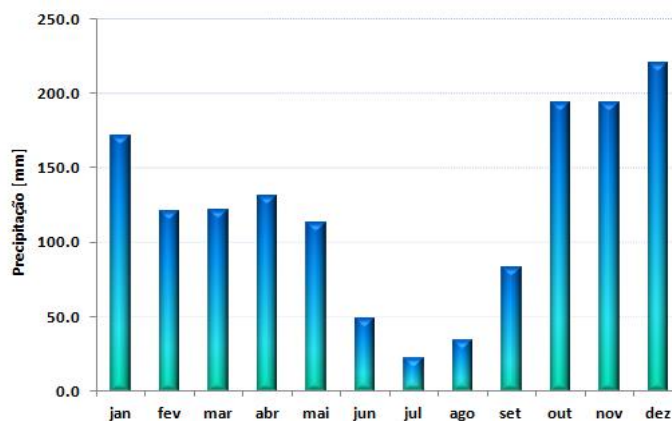
Latitude: 41.5458N

Longitude: 8.3994W

Altitude: 190.0 m

Região Climática: Entre Douro e Minho e  
Beira Litoral

Versão: 2.2 de 2022



	Jan	Fev	Mar	Abr	Mai	Jun	Jul	Ago	Set	Out	Nov	Dez	Ano
<b>Prec [mm]</b>	171.5	120.5	121.6	130.8	112.9	48.6	22.0	34.0	83.2	193.7	193.9	220.2	1452.1
<b>Número de dias [dias]</b>													
<b>P ≥ 1 mm</b>	12.4	10.1	9.9	12.5	11.0	5.7	3.5	3.6	6.8	12.8	12.7	14.0	114.8
<b>P ≥ 10 mm</b>	6.0	4.0	4.2	5.0	4.0	1.4	0.5	1.0	2.7	6.3	6.4	7.2	48.7
<b>P ≥ 20 mm</b>	3.0	1.9	1.7	1.8	1.7	0.7	0.1	0.6	1.2	3.2	3.5	4.1	23.4
<b>P ≥ 30 mm</b>	1.4	0.7	0.9	0.7	0.7	0.2	0.1	0.2	0.5	1.7	1.9	2.3	11.2
<b>Extremos da Precipitação (mm)</b>													
<b>Maior P</b>	82.5	70.5	93.5	61.6	56.6	55.4	51.8	51.8	114.2	109.4	88.2	86.7	114.2
<b>Dia</b>	06	12	21	02	21	21	16	31	14	15	02	25	
<b>Ano</b>	1994	2007	2001	1998	1994	1984	1997	1992	1986	1987	2000	1995	14/09/1986

### Observações

Estação meteorológica com dados até fevereiro de 2007.

### Contactos

Instituto Português do Mar e da Atmosfera, I. P.

Divisão de Clima e Alterações Climáticas

Rua C ao Aeroporto Humberto Delgado

1749-077 Lisboa

Portugal

[clima@ipma.pt](mailto:clima@ipma.pt)

## Normal Climatológica – Braga / Posto Agrário 1981-2010

### Legenda

Gráficos:	Médias da temperatura média, máxima e mínima mensal e da precipitação total no período de 1981-2010
Tabelas:	Valores médios mensais e somas mensais de diferentes elementos climatológicos. Valores ausentes (sem medições ou período de medição muito curto) são indicados com "-"
TT [°C]	Média da Temperatura Média Diária do ar
TX [°C]	Média da Temperatura Máxima Diária do ar
TN [°C]	Média da Temperatura Mínima Diária do ar
TX ≥ 25 °C [dias]	Número médio de dias com Temperatura máxima do ar superior ou igual a 25 °C – Dias de verão
TX ≥ 30 °C [dias]	Número médio de dias com Temperatura máxima do ar superior ou igual a 30 °C – Dias quentes
TX ≥ 35 °C [dias]	Número médio de dias com Temperatura máxima do ar superior ou igual a 35 °C – Dias muito quentes
TN ≥ 20 °C [dias]	Número médio de dias com Temperatura mínima do ar superior ou igual a 20 °C – Noites tropicais
TN < 0 °C [dias]	Número médio de dias com Temperatura mínima do ar inferior a 0 °C – Dias de geada
Maior TX [°C]	Maior valor da Temperatura Máxima Diária do ar
Menor TX [°C]	Menor valor da Temperatura Máxima Diária do ar
Maior TN [°C]	Maior valor da Temperatura Mínima Diária do ar
Menor TN [°C]	Menor valor da Temperatura Mínima Diária do ar
Prec [mm]	Média da quantidade de Precipitação Total
P ≥ 1 mm [dias]	Número médio de dias com Precipitação superior ou igual a 1 mm – Dias de chuva
P ≥ 10 mm [dias]	Número médio de dias com Precipitação superior ou igual a 10 mm – Dias chuvosos
P ≥ 20 mm [dias]	Número médio de dias com Precipitação superior ou igual a 20 mm – Dias muito chuvosos
P ≥ 30 mm [dias]	Número médio de dias com Precipitação superior ou igual a 30 mm – Dias extremamente chuvosos
Maior P [mm]	Maior valor da quantidade de Precipitação Diária

*Foram usadas para o cálculo das normais 1981-2010 séries homogêneas de dados de temperatura do ar e de precipitação. A seleção dos indicadores está de acordo com o recomendado pela Organização Meteorológica Mundial (WMO-No. 1203). Os valores podem mudar devido a atualizações contínuas de controlo de qualidade e homogeneidade.*

*A série é composta por dados observados (estações clássicas e automáticas) e dados modelados através de procedimentos numéricos baseados na modelação parametrizada para a escala local com o modelo WRF.*