

Normal Climatológica – Porto / Pedras Rubras 1981-2010

Número da estação: 545

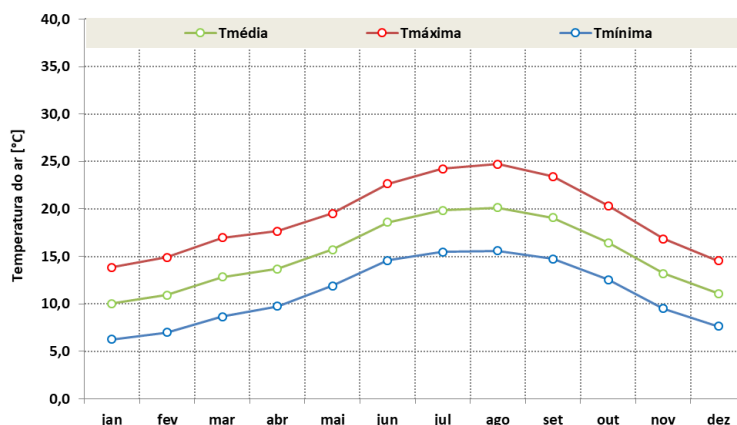
Latitude: 41.2322N

Longitude: 8.6791W

Altitude: 67.7 m

Região Climática: Entre Douro e Minho e
Beira Litoral

Versão: 2.4 de 2023



	Jan	Fev	Mar	Abr	Mai	Jun	Jul	Ago	Set	Out	Nov	Dez	Ano
TT [°C]	10.0	10.9	12.8	13.7	15.7	18.6	19.9	20.1	19.1	16.4	13.2	11.1	15.1
TX [°C]	13.8	14.9	17.0	17.6	19.5	22.6	24.2	24.7	23.4	20.3	16.8	14.5	19.1
TN [°C]	6.2	7.0	8.7	9.7	11.9	14.6	15.5	15.6	14.7	12.5	9.5	7.6	11.1
Número de dias [dias]													
TX ≥ 25 °C	0.0	0.0	0.8	1.6	3.0	6.9	9.8	10.5	8.5	3.3	0.2	0.0	44.5
TX ≥ 30 °C	0.0	0.0	0.0	0.0	0.7	2.4	3.6	3.5	1.9	0.2	0.0	0.0	12.4
TX ≥ 35 °C	0.0	0.0	0.0	0.0	0.0	0.1	0.6	0.8	0.1	0.0	0.0	0.0	1.7
TN ≥ 20 °C	0.0	0.0	0.0	0.0	0.2	0.9	1.1	1.3	0.4	0.0	0.0	0.0	4.0
TN < 0 °C	1.0	0.3	0.1	0.0	0.0	0.0	0.0	0.0	0.0	0.0	0.0	0.1	1.5
Extremos da Temperatura do ar [°C]													
Maior TX	21.5	24.4	29.1	30.6	33.5	38.3	37.7	38.1	36.4	31.0	25.6	24.8	38.3
Dia Ano	06 1999	22 1990	23 2002	30 1997	16 1992	14 1981	23 1993	06 2003	06 1988	07 1989	04 1981	02 1985	14/06/1981
Menor TX	3.3	5.5	7.9	8.8	12.0	15.0	17.1	18.4	16.5	12.5	8.8	8.5	3.3
Dia Ano	09 2009	04 1994	14 1984	22 1995	06 1985	02/1984 03/1984	09 2002	04 2002	25 1994	24 2003	30 2008	11 1983	09/01/2009
Maior TN	14.8	14.5	16.3	19.0	23.5	26.8	25.7	24.1	22.9	19.7	18.5	18.5	26.8
Dia Ano	27/1987 06/1982	24/1983 25/1983	17 2009	30 1997	28 2006	20 2003	27 2010	11 2006	13 2010	01 1985	07 1985	02 1985	20/06/2003
Menor TN	-2.4	-2.3	-2.3	1.5	3.8	6.8	9.2	7.4	7.5	4.1	0.9	-0.8	-2.4
Dia Ano	13 2003	13 1983	01 2005	09 1986	10 1991	05 1984	28 1990	05 1986	24 1989	29 2008	22 1999	24 1994	13/01/2003

Normal Climatológica – Porto / Pedras Rubras 1981-2010

Número da estação: 545

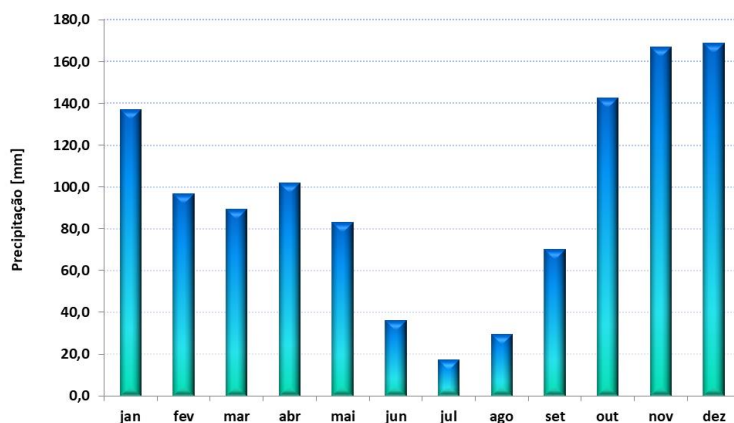
Latitude: 41.2322N

Longitude: 8.6791W

Altitude: 67.7 m

Região Climática: Entre Douro e Minho e
Beira Litoral

Versão: 2.4 de 2023



	Jan	Fev	Mar	Abr	Mai	Jun	Jul	Ago	Set	Out	Nov	Dez	Ano
Prec [mm]	137.1	96.7	89.2	102.1	83.0	36.2	17.4	29.5	70.0	142.7	166.9	168.8	1139.5
Número de dias [dias]													
P ≥ 1 mm	12.3	10.3	8.9	10.7	9.4	5.1	3.1	3.1	5.8	11.2	12.0	13.1	104.9
P ≥ 10 mm	5.1	3.2	2.9	3.8	2.9	1.0	0.6	0.9	2.1	4.9	6.0	5.9	39.3
P ≥ 20 mm	2.1	1.1	1.3	1.2	0.9	0.3	0.1	0.4	1.0	2.2	2.9	2.7	16.3
P ≥ 30 mm	0.7	0.5	0.4	0.3	0.3	0.1	0.0	0.2	0.6	1.0	1.5	1.3	6.8
Extremos da Precipitação [mm]													
Maior P	86.8	67.5	80.1	48.6	56.9	37.2	23.2	52.7	106.1	86.8	85.0	78.4	106.1
Dia	19	28	21	25	11	09	15	10	14	15	16	27	14/09/1986
Ano	2003	1991	2001	2000	2000	2010	2003	2004	1986	1990	2009	1985	

Observações

Contactos

Instituto Português do Mar e da Atmosfera, I. P.

Divisão de Clima e Alterações Climáticas

Rua C ao Aeroporto Humberto Delgado

1749-077 Lisboa

Portugal

clima@ipma.pt

Normal Climatológica – Porto / Pedras Rubras 1981-2010

Legenda

Gráficos:	Médias da temperatura média, máxima e mínima mensal e da precipitação total no período de 1981-2010
Tabelas:	Valores médios mensais e somas mensais de diferentes elementos climatológicos. Valores ausentes (sem medições ou período de medição muito curto) são indicados com "-"
TT [°C]	Média da Temperatura Média Diária do ar
TX [°C]	Média da Temperatura Máxima Diária do ar
TN [°C]	Média da Temperatura Mínima Diária do ar
TX ≥ 25 °C [dias]	Número médio de dias com Temperatura máxima do ar superior ou igual a 25 °C – Dias de verão
TX ≥ 30 °C [dias]	Número médio de dias com Temperatura máxima do ar superior ou igual a 30 °C – Dias quentes
TX ≥ 35 °C [dias]	Número médio de dias com Temperatura máxima do ar superior ou igual a 35 °C – Dias muito quentes
TN ≥ 20 °C [dias]	Número médio de dias com Temperatura mínima do ar superior ou igual a 20 °C – Noites tropicais
TN < 0 °C [dias]	Número médio de dias com Temperatura mínima do ar inferior a 0 °C – Dias de geada
Maior TX [°C]	Maior valor da Temperatura Máxima Diária do ar
Menor TX [°C]	Menor valor da Temperatura Máxima Diária do ar
Maior TN [°C]	Maior valor da Temperatura Mínima Diária do ar
Menor TN [°C]	Menor valor da Temperatura Mínima Diária do ar
Prec [mm]	Média da quantidade de Precipitação Total
P ≥ 1 mm [dias]	Número médio de dias com Precipitação superior ou igual a 1 mm – Dias de chuva
P ≥ 10 mm [dias]	Número médio de dias com Precipitação superior ou igual a 10 mm – Dias chuvosos
P ≥ 20 mm [dias]	Número médio de dias com Precipitação superior ou igual a 20 mm – Dias muito chuvosos
P ≥ 30 mm [dias]	Número médio de dias com Precipitação superior ou igual a 30 mm – Dias extremamente chuvosos
Maior P [mm]	Maior valor da quantidade de Precipitação Diária

Foram usadas para o cálculo das normais 1981-2010 séries homogêneas de dados de temperatura do ar e de precipitação. A seleção dos indicadores está de acordo com o recomendado pela Organização Meteorológica Mundial (WMO-No. 1203). Os valores podem mudar devido a atualizações contínuas de controlo de qualidade e homogeneidade.

A série é composta por dados observados (estações clássicas e automáticas) e dados modelados através de procedimentos numéricos baseados na modelação parametrizada para a escala local com o modelo WRF.